

SMARTPHONE-A BABESTU

Smartphone-a babesteko jarraibideak



SARBIDEA ETA KAMARA BABESTU

Babestu sarbidea pasahitzarekin, patroiarekin, hatz-markarekin, aurpegiarekin... eta gogoratu pasahitz guztiak pribatuak direla. Estali aurreko kamera.



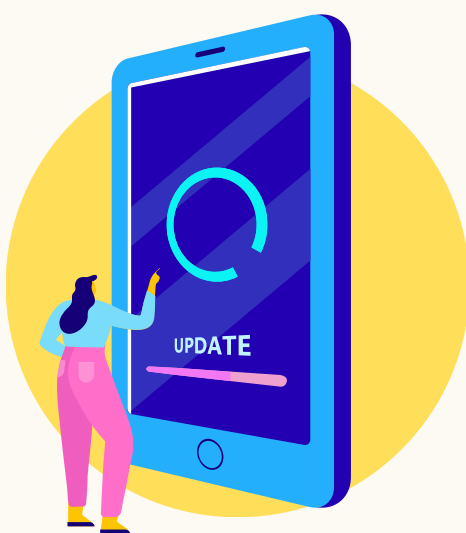
APP-AK

Antibirusa beti. App-ak denda ofizialetatik eta behar dituzunak bakarrik deskargatu. Beti baimenak begiratu deskargatu aurretik, eta aukeratu instalatzen dituzun app-ak.



WIFI ETA BLUETOOTH

Ez konektatu wifi publikoetara eta kontuz jende asko dagoen tokietako wifi pribatuekin. Desaktibatu bluetooth-a erabiltzen ez duzunean.



EGUNERAKETAK ETA IMEI-A

Sistema eragilea eta app-ak ahal duzun guztietan eguneratu, segurtasun-arazoak hobetzen dituzte. Gorde gailuaren IMEI zenbakia, galtzen bada ere bilatzeko. *#06# markatu telefonoaren app-an eta zenbakia pantailan agertuko da.



Kable ofizialak erosi, bestela hondatu egin zenezake. Karkasek ez dute garrantzirik ofizialak diren ala ez.

